

La mia **BOUQUÉ** *Stile italiano*

IDEE DA CUCIRE

XXXVII N. 07 LUGLIO 2022 - Mensile - In edicola dal 10 GIUGNO

€ 6,90 ITALY ONLY

ABITI

Leggeri e sbracciati, a sottoveste e a sacchetto, con pizzi, balze, lunghe frange, alti spacchi e allegre nappine

GONNE

LONGUETTE, A TUBINO, MIDI E A MEZZA RUOTA

ACCESSORI

LE FASCE PER CAPELLI

MARE

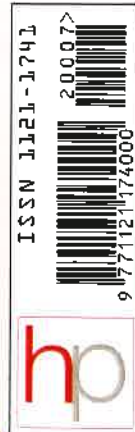
COPRICOSTUMI, COSTUMI INTERI E UN BIKINI

COPPIE VINCENTI
IL CROP TOP
CON LA
GONNA-PAREO
E IL TOP CON
LA PANTAGONNA

TAGLIE PIÙ
Dallo shorts al minidress, un giocoso mix per la bella stagione

I tuoi look
per l'estate!

40 cartamodelli *Capi freschi*
per le vacanze e la città, con 18 proposte facili





Viva la leggerezza

*...del top e della pantagonna, del bianco e del
giallo, dei pizzi e del lino e degli abiti corti*

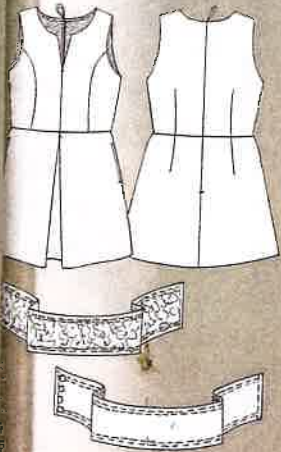
*Servizio Anika Esposito Foto Angelo Zalan Trucco e capelli Nicole Bellanti
Assistente stylist Viola Bertolini Accessori Bijou Brigitte Scarpe Zara*

20

ABITO

(taglia 40/46)

sbracciato, ha il corpetto tagliato in vita, con fianchino nella parte davanti e pinces nel dietro. La gonna davanti ha uno sfondo piega centrale e le tasche sono inserite nelle cuciture dei fianchi. Quella del dietro ha le pinces e il taglio centrale. Apertura lampo nel centro dietro e leggera svasatura al fondo. Un'alta cintura realizzata in pizzo macramè a contrasto, doppiata con il tessuto dell'abito, si indossa alla vita ed è chiusa nel centro dietro con bottoni automatici nascosti.





21
ABITO
(taglia 40/46)

interamente foderato, realizzato in pizzo di rafia 3D con fondo smerlato. Ha lo scalfi all'americana. Gli scalfi e gli scollari sono guarniti da profili realizzati in leggera tela elasticizzata in tinta. Il capo è stato realizzato con la sola apertura a goccia nel centro dietro, chiusa nella parte alta con asola e bottone. Si consiglia un'eventuale cerniera lampo per agevolare l'indossabilità.

Atelier Bianca



22

ABITO

(taglia 42/48)

realizzato in due tessuti:
tela in misto cotone
verde salvia per la
parte sottostante e i tre
fiocchetti a vista applicati
al centro del davanti;
lino con ricamo a intaglio
laterale per la parte
esterna davanti e dietro,
con profondi spacchi
laterali. Lo scollo è
leggermente a barca con
apertura a V smussata al
centro davanti. Apertura
lampo nel centro dietro.

Atelier Bianca

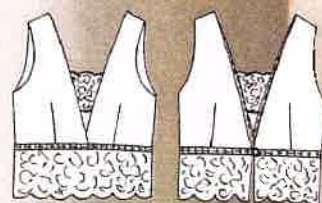


Per esperte

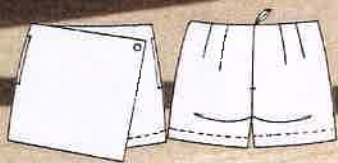


Facile

23
TOP
(taglia 38/44)
con corpetto
davanti
e dietro
interamente
doppiato
con pince,
profonda
scollatura a
V davanti
e dietro,
bloccata nella
sola parte
davanti con
un inserto
centrale
realizzato
con un bordo
in pizzo
macramè a
contrasto.
In pizzo
macramè
anche l'alto
bordo di
guarnizione
posizionato
alla vita.
Chiusura
con asola e
bottono nel
dietro. Atelier
Bianca



Il giallo è il colore ideale per illuminare il guardaroba estivo. Intenso e vitaminico, è un boost di energia che ha conquistato star come Beyoncé e le recenti sfilate di molti brand. Per la Gen Z è sinonimo di ottimismo e allegria, per tutti significa voglia di positività.



ANTAGONNA
(taglia 38/44)

In tela di misto cotone e nylon giallo limone. Ha le pince davanti e dietro in vita e le tasche inserite nelle cuciture sui fianchi, l'apertura con lampo nel centro dietro. Un anello doppiato e realizzato nello stesso tessuto del capo sovrappone al davanti destro e si blocca nel fianco sinistro con un bottone imitazione diamante. La vita è rifinita con bordi interni di guarnizione. **Atelier Bianca**